

TURNY®

Erleichtert das Ein- und Aussteigen



Für Fahrzeuge mit höherem Einstieg
wie Mehrzweckfahrzeuge, SUVs,
Minibusse oder Vans

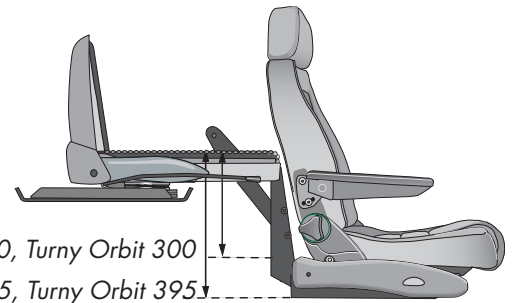
 **auto**
ADAPT
for your independence

IDEEN FÜR MEHR LEBENSQUALITÄT

TURNY® HD - manuelles Hinausschwenken und Elektroantrieb für Senken und Heben!

TURNY HD schwenkt den Autositz aus der Türöffnung heraus und senkt ihn auf die passende Höhe hinab, um ein seitliches Umsetzen in und aus dem Rollstuhl zu ermöglichen. Das Schwenken des TURNY HD geschieht manuell, das Senken und Heben dagegen mit Hilfe eines Elektroantriebs, der über eine Handbedienung gesteuert wird. Optional ist eine kabellose Fernsteuerung erhältlich. Die Endposition beim Absenken ist programmierbar.

TURNY HD ist mit zwei Hubhöhen erhältlich, 300 mm und 395 mm, abgestimmt auf verschiedene Fahrzeugtypen und Benutzerbedürfnisse. Das Produkt eignet sich für Fahrzeuge mit höherem Einstieg wie z.B. Mehrzweckfahrzeuge, SUVs, Minibusse oder Vans.



Hier ist Turny HD mit dem BEV-Sitz installiert (zusätzlich erhältlich).



Farboptionen

Die Turny Abdeckungen sind in zwei Farben erhältlich: **Grau**, wie auf dem linken Photo und **Beige**, wie auf dem unteren Photo.



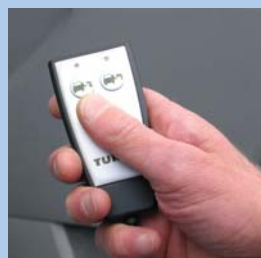
Turny HD kann auf dem Beifahrersitz vorn oder in der mittleren Sitzreihe hinten eingebaut werden und erlaubt dem Körperbehinderten einen verkehrssicheren Transport, da der fahrzeugeigene Dreipunkt-Sicherheitsgurt verwendet wird.

Aus Platzgründen empfiehlt sich eine Installation zusammen mit einem niedrigen Autositz, beispielsweise dem BEV-Sitz. Der BEV-Sitz lässt sich leicht an die speziellen Bedürfnisse des Benutzers anpassen und bietet eine breite Auswahl praktischer Zubehörelemente, die das Sitzen so bequem wie möglich machen.

Die Montage geschieht an den Befestigungspunkten des Originalsitzes im Fahrzeug, was bedeutet, dass die Installation in den meisten Fällen keinerlei Beeinträchtigung des Fahrzeugs mit sich führt. Bei Bedarf kann das Produkt auch in ein anderes Fahrzeug umgesetzt werden.

TURNY HD trägt CE- und E-Kennzeichnung und ist für eine Hebekapazität von 150 kg zugelassen. Er wurde zudem Crashtests, Zugtests und Belastungstests unterzogen.

Turny HD und Turny Orbit werden über eine Handbedienung gesteuert. Eine Fernsteuerung ist optional erhältlich.



TURNY HD verfügt über Elektroantrieb für Senken und Heben, während das Hinein- und Hinausschwenken manuell geschieht. Dazu wird der Auslösehebel an der Seite des Sitzes hochgezogen.



1. Ergreifen Sie die Handsteuerung.



2. Drücken Sie auf die Handsteuerungstaste, um den Sitz hinauszuschwenken.



3. Senken Sie ihn auf die gewünschte Höhe hinab.



4. Lassen Sie die Taste los: die Bewegung wird gestoppt.



5. Turny Orbit eignet sich hervorragend als Aufstehhilfe.

Der Hauptunterschied zwischen TURNY Orbit und TURNY HD liegt darin, dass die Schwenk-, Senk- und Hebebewegung beim TURNY Orbit vollständig elektrisch betrieben ist. Mit Hilfe des TURNY Orbit kann der Passagier das Hinaus- und Hineinschwenken entweder selbst mit der Handsteuerung übernehmen oder dies einer anderen Person überlassen.

TURNY Orbit ist mit zwei Hubhöhen verfügbar (300 mm und 395 mm) und eignet sich für Fahrzeuge mit höherem Einstieg wie z.B. Mehrzweckfahrzeuge, SUVs, Minibusse oder Vans. Die Endposition beim Absenken ist programmierbar. Das Produkt hat alle praktischen Vorteile des TURNY HD. Es trägt CE- und E-Kennzeichnung und ist für eine Hebekapazität von 150 kg zugelassen.



Die CE-Kennzeichnung zeigt, dass unsere Produkte der medizintechnischen EU-Richtlinie entsprechen!

Seitliches Umsetzen vom Rollstuhl in den Turny Orbit, hier installiert auf dem vorderen Beifahrerplatz in einem Minibus.



TURNY® + CARONY®

Turny in Kombination mit Autoadapt's einzigartigem Carony-System



CARONY 12" fixed®

CARONY Fixed macht das Personenheben überflüssig und erleichtert den Ein- und Aussteigetransfer. Mit ein paar einfachen Handgriffen können Sie ohne Hilfe Sitz und Passagier vom Fahrgestell auf den Passagierplatz im Auto umsetzen. Der Transfer geschieht ohne Heben und schont daher Ihre Arme und Ihren Rücken. Das kompakte Fahrgestell wird im Kofferraum gelagert, wenn es nicht genutzt wird. CARONY Fixed trägt die CE-Kennzeichnung.

Das Modell CARONY Fixed wurde speziell für den gemeinsamen Einsatz mit dem Schwenk-Hebesitz-System TURNY entwickelt. Die stufenlose Hebe- und Senkfunktion des TURNY ermöglicht das Andocken am Fahrgestell des CARONY Fixed, der eine feste Standardhöhe hat. Die Bilderfolge unten illustriert, wie man den CARONY Fixed auf einen TURNY Orbit in einem Minibus umsetzt.



1. Turny herauschwenken und auf passende Höhe absenken.



2. Sitz auf die Rollschienen schieben.



3. Fahrgestell an geeigneter Stelle lagern.



4. Heben und Schwenken per Handsteuerung.



5. Turny auf den Sitzplatz im Auto schwenken.



6. Hineinschwenken dauert ca. 38 Sekunden.

TURNY® + CARONY® Kids

Carony Kids – eine Lösung für die Familie!



Carony Kids ist ein Transportrollstuhl für Kinder, der das Umsteigen ins Auto erleichtert. Bei Fahrzeugen mit höherem Einstieg empfiehlt sich die Kombination mit Turny HD oder Turny Orbit.

CARONY®
Kids

CARONY Kids besteht aus einem Fahrgestell, einem bequemen Sitz mit einstellbarem Nackenkissen und Rumpfstütze sowie einem Fußbogen, der das Hinein- und Hinausschwenken erleichtert. CARONY Kids ist in vier Ausführungen für Turny erhältlich:

- mit 12"- Hinterrad als Transportrollstuhl
- mit 24"- Antriebsrad für Kinder, die den Stuhl selbst rollen können
- mit Fahrgestell CARONY Fixed mit fester Standardhöhe
- Kids-Sitz ohne Carony-System



Der Sitz wird mit dem Schwenk-Hebesitz-System TURNY kombiniert. CARONY Kids macht das Personenheben überflüssig und erleichtert den Ein- und Aussteigetransfer. CARONY Kids lässt sich dem Kind anpassen, da die Länge des Sitzkissens dem Wachstum entsprechend eingestellt werden kann. Sitz- und Rückenkissen sind waschbar und können bei Bedarf ersetzt werden.

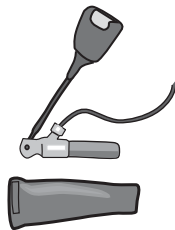
Wenn das Kind aus dem Sitz herausgewachsen ist, kann dieser anhand einer von Autoadapt beigelegten Anleitung auf Erwachsenengröße umgerüstet werden. CARONY Kids trägt die CE-Kennzeichnung.

TURNY® - Zubehör

Schutzbeutel für Gurtpatrone

Art. Nr: 416093

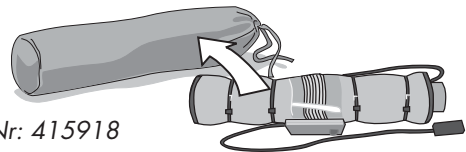
Die Gurtpatrone befindet sich meistens am Gurtschloss. Falls das Originalgurtschloss verwendet werden kann, wird dies empfohlen. Der Schutzbeutel bewahrt die Gurtpatrone vor äußeren Beschädigungen.



Schutzbeutel für sensormatte

Art. Nr: 415918

Bei einigen Fahrzeugen befindet sich unter dem Sitzkissenbezug eine Matte mit Kontakten, die registrieren, ob der Sitz besetzt ist. Diese Matte muss aktiviert sein, damit die Funktionen des Airbagsystems nach dem Einbau des Turny beibehalten werden. Die Matte wird daher aus dem Originalsitz ausgebaut, zusammengerollt und in einen Schutzbeutel gesteckt. Das Kontaktstück der Matte wird anschließend wieder an das Airbagsystem des Fahrzeugs angeschlossen.



Fernbedienung

Art. Nr: 101144



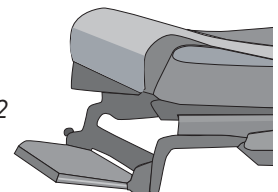
Modellvorrichtung

Art. Nr: Rechts 100878
Links 100888

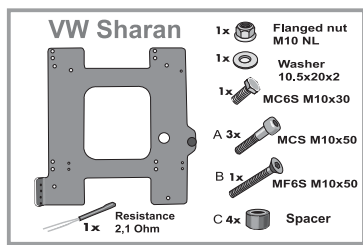
Zur Unterstützung beim Maßnehmen und Anpassen von Turny ist ein Leichtgewichtsmodell des Produkts verfügbar. Es besteht aus Montagekonsole und Schwenkplattform, die exakt nach den Maßen von Turny geschnitten sind und auch in der Funktion identisch sind. Damit lassen sich die Platzierung und die Befestigungspunkte leicht festlegen.

Hochklappbare Fussstütze

Art. Nr: 101292



Fahrzeugspezifische Montagekonsolen



Gleitschienen für den Sitz

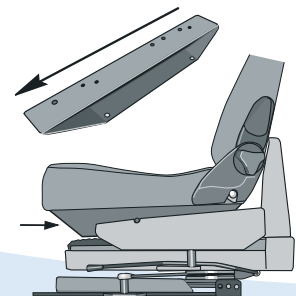


Art. Nr: 100505

Doppelt verriegelte Gleitschienen zur leichteren Einstellung der Rückenlehnenneigung beim BEV- oder Recaro-Sitz.

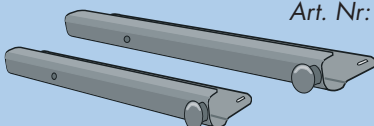
Erhöhungssatz

Art. Nr: 100728, 70mm
101227, 35 mm



Rollschiene für Carony

Art. Nr: Rechts 412119
Links 412833



Für Turny wird nur die Rollschiene 475 mm verwendet.

Der Erhöhungssatz ist Zubehör für den Turny-Autositz. Bei einigen Fahrzeugen ist die Sitzhöhe auf dem Originalsitz so hoch, dass der Sitz nach der Installation des Turny entsprechend angehoben werden muss. Turny muss des Schwerpunktes wegen so tief wie möglich montiert werden. Der Erhöhungssatz wird zwischen Autositz und Turny montiert (auch für das Carony-System vorbereitet).

TURNY[®] Orbit für gewerbliche Beförderung

TURNY Orbit ist eine ausgezeichnete Lösung für Taxi und Fahrdienst, da er unter Nutzung des fahrzeugeigenen Dreipunktgurts einen verkehrssicheren Transport des Körperbehinderten gewährleistet und gleichzeitig die Sitzplätze des Fahrzeugs beibehalten werden.

Das Produkt erleichtert dem Passagier das Ein- und Aussteigen in Fahrzeuge mit höherem Einstieg. Auch der Fahrer wird bei seiner täglichen Arbeit entlastet, da schwere und unbequeme Hebevorgänge entfallen. Stattdessen kann der Fahrer dank des Elektroantriebs den gesamten Ablauf mit der Fernbedienung steuern und sich ganz auf den Passagier konzentrieren.

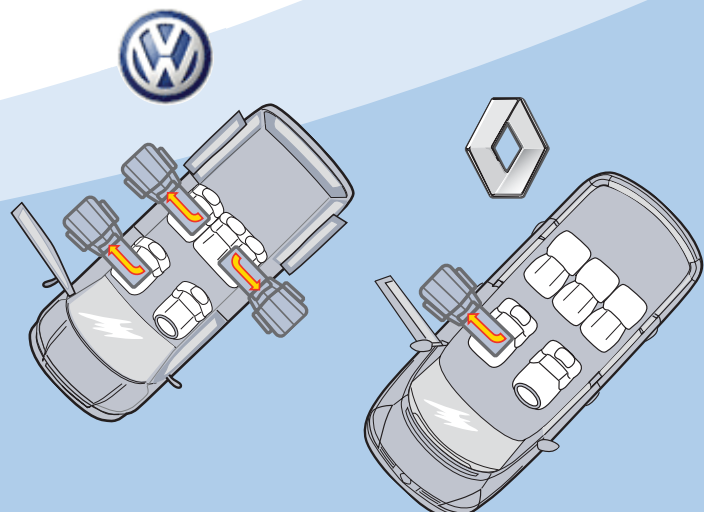
TURNY Orbit wurden im Volkswagen Transporter T5 und im Renault Espace 04 crashtestgeprüft und für den gewerblichen Einsatz zugelassen (für Taxi und Fahrdienst). Im Transporter ist TURNY Orbit sowohl auf dem vorderen Beifahrersitz als auch auf der rechten Seite der mittleren Sitzreihe zugelassen. Der Renault Espace verfügt über eine Zulassung für sowohl TURNY HD als TURNY Orbit für den vorderen Beifahrerplatz. Dieses Fahrzeugmodell eignet sich nicht für die Montage in der mittleren Sitzreihe.

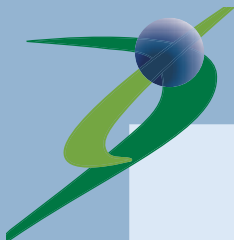


Turny Orbit ist leicht zu bedienen. Mit einem Tastendruck setzt der Fahrer den Passagier in das Fahrzeug. Hier ist das Produkt auf der rechten Seite der mittleren Sitzreihe eines VW Transporter T5 installiert.



VW Transporter T5 mit Turny auf dem vorderen Beifahrerplatz.





Crashtest des
Turny Orbit in einem
Toyota Sienna.



	Turny HD	Turny Orbit
Vertikalbewegung:	300 mm, 395 mm	300 mm, 395 mm
Eigene Bauhöhe:	165 mm	165 mm
Maximale Belastung:	150 kg	150 kg

Turny HD und Turny Orbit erfüllen die geltenden Anforderungen der folgenden EG-Richtlinien: 72/245 EEG bis 95/54/EG, 74/60/EEG bis 2000/4/EG, 74/408/EEG bis 96/37/EG, 76/115/EEG bis 96/38 EEG, 93/42/EEG, 95/28/EG, 89/392/EEG bis 98/37/EG sowie außerdem ECE R-10, ECE R-14, ECE R-17 und auch FMVSS 201, 207, 208, 209, 210 und 302.



Turny HD und Turny Orbit tragen die E-Kennzeichnung, was bedeutet, dass sie den globalen UN-Fahrzeugbestimmungen entsprechen. Die E-Kennzeichnung ist eine Bauartgenehmigung und wird in Schweden vom Zentralamt für Straßenwesen erteilt.

Mehr
Informationen
unter
www.autoadapt.de



Autoadapt AB

Åkerivägen 7
S-443 61 Stenkullen, Schweden
Tel: +46(0)302 25400
Fax: +46(0)302 25404
E-mail: contact@autoadapt.se
www.autoadapt.com

